

Association pour
la Sauvegarde du Patrimoine Graulérois

LE P.O.C. et la gare de Lagraulière

L'ancienne ligne du P.O.C. (Paris-Orléans réseau de la Corrèze à voies métriques)



Le PO-Corrèze était un réseau à voies métriques comprenant trois courtes lignes ouvertes au public en 1904: la ligne **Tulle - Argentat** (32 km - 8 gares) ouverte le 14/02/1904, la ligne **Uzerche-Tulle** (24 km - 7 gares, 3 haltes) ouverte le 30/06/1904 et la ligne **Seilhac - Treignac** (29 km - 5 gares, 2 haltes) ouverte le 20/07/1904. Le centre du réseau était à Tulle.

Divers projets de lignes pour la Corrèze sont étudiés de 1880 à 1897 avec des gabarits et des tracés différents. Ce n'est que le 30 janvier 1897 que les trois lignes sont déclarées d'utilité publique à titre d'intérêt général. La concession du réseau, attribuée à la Compagnie du Chemin de fer de Paris à Orléans (P.O.), est approuvée par décret ministériel du 28 avril 1898. Le réseau fut construit par la Société de construction des Batignolles. Le centre du réseau était situé à Tulle.

Concurrencé par la route qui a entraîné une baisse de fréquentation, le trafic voyageur a fermé le 3 novembre 1969 et celui des marchandises le 31 mai 1970. L'ensemble des lignes est déclassé par décret le 14 janvier 1972.



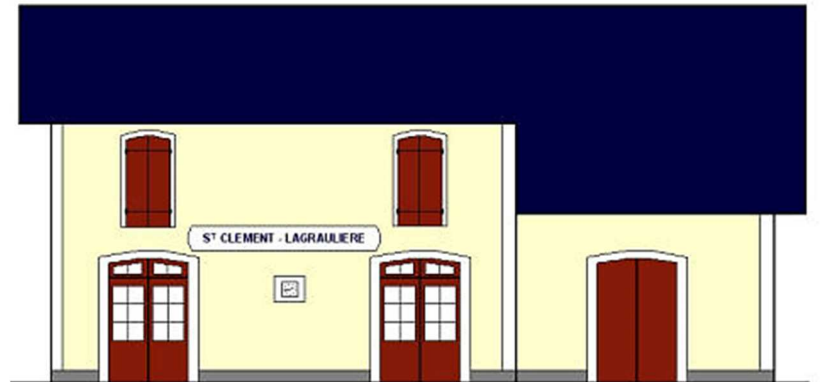
La gare à l'origine

Les stations du réseau Paris Orléans Corrèze avaient plusieurs configurations possibles, en fonction de leur importance, selon un décret du PO datant de 1898. Elles étaient construites dans le style de la compagnie d'Orléans, avec un BV (bâtiment voyageur) accolé à la halle marchandise. Le quai était équipé d'un abri.

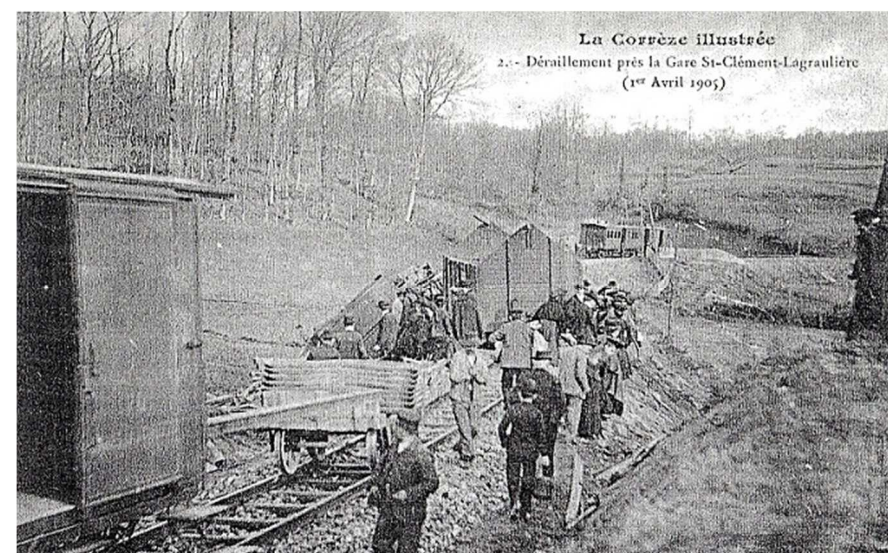
Les gares (ou stations de type 3) étaient les stations principales du réseau. Elles comprenaient un vaste bâtiment voyageurs et une halle à marchandises séparés.

Les stations (ou gares de type 4) étaient moins imposantes que celles de type 3. Sur ces modèles, la halle à marchandises était accolée au bâtiment-voyageurs. La gare de Lagraulière était de ce type.

Source : Voies métriques du Limousin www.lemosin.net/vml/poc.htm



Inaugurée le 25 juin 1904, la ligne du Paris-Orléans-Corrèze d'Uzerche à Tulle mesure 23,664 km. Elle comporte des wagons de 1^{ère}, 2^{ème} et 3^{ème} classe aux prix de 0,112 francs en 1^{ère} classe et 0,04925 francs en 3^{ème} classe par voyageur et par kilomètre, impôts compris.



Evidemment, quelques problèmes ont eu lieu mais la situation actuelle n'est guère meilleure !

La gare en 1960



Les bâtiments



Les voies

La gare aujourd'hui

Suite à la fermeture du trafic, les rails ont été retirés en 1972 et en 1978. Une partie du tracé de la ligne a disparu, rattaché aux champs ou prés jouxtant la ligne ; une autre est devenue route ou chemin piétonnier. Quelques fragments sont restés en l'état, abandonnés et envahis par la végétation environnante.



L'ancien tracé au moulin du Mazel



L'ancien emplacement des voies de la gare

Depuis quelques années, le tracé est le parcours de la « Transcailladou » (surnom de la ligne), course pédestre et randonnée d'Uzerche à Tulle.

Les bâtiments ont été vendus par le service des domaines de l'état. Leur sort a été variable, les reprises étant faites par des communes ou des particuliers. Certains ont été détruits suite à la modification du tracé de la route qui a bordait la voie.

Les bâtiments de la gare de Lagraulière ont tout d'abord été vendus à une entreprise de matériaux, puis à un concessionnaire. Ils ont été assez modifiés.

